



Play'N'Prog

Ecole nomade du numérique

①
C'est rigolo !

ça développe la créativité
imaginer, concevoir, construire

②

③ 
On devient superpuissant !
On commande à des machines,
on transforme des idées en réalité

Le code est partout

⑧

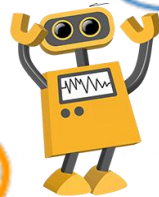
On apprend à
chercher l'information
on a le droit de copier, on peut
partager ce qu'on a fait



⑦

Pourquoi
apprendre à
coder ?

⑥



⑤

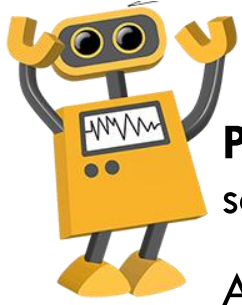
④ 
On apprend à résoudre
des problèmes
à exprimer des problèmes sous la forme
de plusieurs petits problèmes, par ex



On apprend à travailler
à plusieurs

On a le droit de se tromper
et on recommence pour améliorer

PLAY'N'PROG C'EST QUOI ?



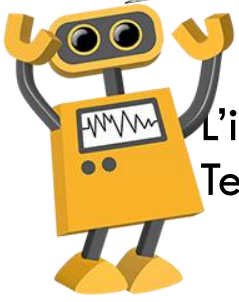
Play'N'Prog donne des **cours de codage** aux enfants de 6 à 11 ans directement dans les établissements scolaires.

A l'aide d'outils innovants et d'animateurs pédagogiques, **Play'N'Prog** a développé sa propre méthode pour :

- **Permettre** aux enfants d'expérimenter, de partager, d'oser, d'inventer et de s'amuser à travers des ateliers ludiques **avec ou sans écran**,
- **Collaborer** avec les écoles afin d'apporter une réponse concrète à la nécessité de **former** les élèves au **codage informatique** et à la **pensée informatique**,
- **Rassurer** les parents sur le fait que leurs enfants soient au fait de la **culture du digital**.

La priorité est de donner les clefs à nos enfants pour **comprendre** le monde du numérique, en **connaitre** les enjeux et **posséder** toutes les armes pour s'y épanouir.

PLAY'N'PROG DANS QUEL BUT?



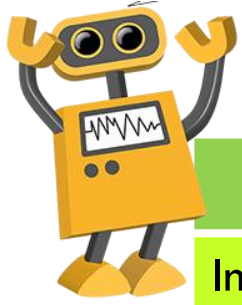
L'idée de **PLAY'N'PROG** est d'utiliser des nouvelles technologies à l'aide de l'approche **STEAM** (Science, Technologie, Ingénierie, Art et Mathématiques)

- Pour **s'interroger** sur leur fonctionnement, **expérimenter**,
- Pour leur **donner du sens**,
- Pour les **critiquer et échanger** collectivement,
- Pour les utiliser de **manière responsable et être acteur de son apprentissage**.

Tout cela en **s'amusant**, en **inventant**, en **créant** tout en acquérant des compétences en mathématiques, en logique, en géométrie et en lecture.

L'initiation à l'informatique doit passer par la découverte des concepts fondamentaux de langage et d'algorithmes, **sans systématiquement utiliser un ordinateur**.

PLAY'N'PROG POUR QUI ET COMMENT?



CP / CE1 (mini geek)

Initiation aux **concepts informatiques** de manière ludique.

Atelier d'1h par semaine par groupe de 8 à 10 enfants

Activités **sans écran** (makeymakey , Ozobot, Déplacement dans l'espace)

Activités **avec écran** (Scratch Junior, Lego Wedo)

CE2 / CM1 / CM2 (apprenti geek)

Découverte de la **programmation créative**

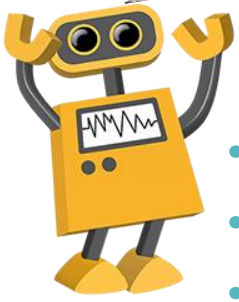
Atelier d'1h par semaine par groupe de 8 à 10 enfants

Activités **sans écran** (Ozobot, conception informatique)

Activités **avec écran** (Scratch, Ozobot, Arduino)

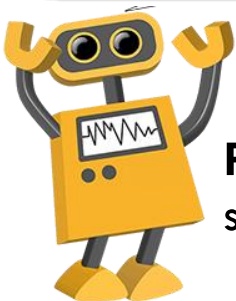
Découverte et apprentissage des principaux concepts informatiques, de concepts mathématiques et développement des capacités de raisonnement de l'enfant

PLAY'N'PROG UNE PÉDAGOGIE ADAPTÉE



- **Expérimenter, partager, inventer, s'amuser** tout en respectant le rythme de l'enfant
- Rendre les enfants **moteurs** de leur apprentissage, de leur savoir, c'est les préparer pour l'avenir.
- **L'apprentissage de la coopération** : L'enfant apprend mieux et plus vite en travaillant avec ses pairs et en montrant aux autres.
- L'enfant est dans une **attitude active**, essaie, fait des erreurs. Alors que l'erreur dans l'enseignement est souvent vécue comme un échec, le retour de l'erreur est ici vécu comme « **instructif** » et fait partie de l'apprentissage.
- L'enfant y gagne une certaine **confiance en soi** en arrivant avec l'informatique à résoudre des problèmes, à maîtriser des outils technologiques complexes.
- L'enfant **progresses** semaine après semaine
- Les **parents** reçoivent à la fin de chaque cours un **email** (avec photos et vidéos) détaillant ce qui a été vu avec les enfants durant le cours.

LES ATELIERS PLAY'N'PROG



Play'N'Prog se déplace dans les écoles avec son **propre matériel** et propose des ateliers d'1h en temps scolaire, périscolaire sur les thématiques suivantes :

L'informatique

Initiation à la logique informatique **avec** et **sans écran**

Initiation à la programmation avec Scratch (logiciel développé par le MIT spécifiquement pour l'apprentissage des plus jeunes)

Développement de son propre jeu vidéo

L'électronique

Exploration du monde de l'électronique

Création et programmation de son objet connecté **avec** et **sans écran**

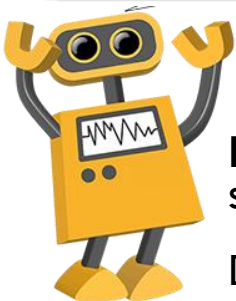
La robotique

Découverte du monde de la robotique

Découverte du fonctionnement d'un robot

Découverte de la programmation d'un robot **avec** et **sans écran**

L'OFFRE PLAY'N'PROG



Play'N'Prog propose différents types d'ateliers adaptables à vos besoins qui vont permettre aux enfants de s'initier au monde numérique et d'en acquérir les compétences en lien avec leur programme scolaire.

Dans le cadre **périscolaire**, les parents inscrivent leurs enfants directement via le site internet de **Play'N'Prog** après avoir choisi le jour et l'heure parmi les choix disponibles.

Dans le **scolaire**, nous intervenons en classe en collaboration avec le professeur.

Tous les cours se déroulent avec le **matériel** et les **animateurs** de **Play'N'Prog**

Périscolaire

Du Lundi au Vendredi

1h par semaine par groupe

10 enfants par atelier

CP/CE1, CE2/CM1/CM2

Facturé directement aux parents
Inscription sur le site internet de
Play'N'Prog

Scolaire

Du Lundi au Vendredi

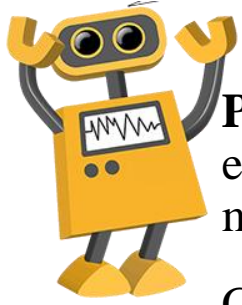
1h par semaine par classe

30 enfants par classe

CP au CM2

Sur devis
facturé à l'école

ILS FONT CONFIANCE À PLAY'N'PROG

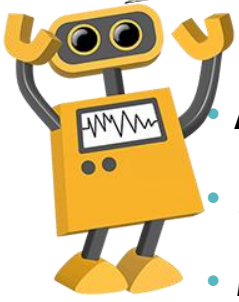


PLAY'N'PROG travaille déjà avec plusieurs écoles les Lundi, Mardi et Jeudi en temps scolaire (14h15-16h30) et en temps périscolaire (12h-14h et 17h-18h) et avec la **Mairie de Puteaux et de Saint Cloud** en centre de loisirs les mercredis.

Ce sont plus de 1 500 élèves du CP au CM2 qui suivent nos cours sur l'année scolaire 2019-2020.



TÉMOIGNAGES DE PARENTS



- **Merci pour ce compte rendu, très utile comme point de départ de discussions avec les enfants. Bonne soirée**
- *Bonsoir, Merci de ces informations sur les ateliers Louis était ravi ! Bonne soirée Barbara, sa maman (CM1)*
- **Bonjour Mathias, Effectivement mon fils Alexandre était enchanté de cet premier atelier! il n'a pas arrêter d'en parler toute la soirée! Merci! Je vous souhaite un bon week-end ! (CM1)**
- *Merci beaucoup pour ces nouvelles et pour les photos! Louis est passionné me dit-il ! Bonne soirée Barbara (CE2)*
- **Bonsoir, Merci beaucoup pour ces infos et les photos ! Baptiste adore le cours, il aimerait que vous filmiez si c'est possible la prochaine fois? Bonne soirée, Béatrice (CE1)**
- *Merci beaucoup pour cette vidéo et pour ces nouvelles ! Louis adore son cours de codage J (CM1)*
- **Merci pour ce retour. Eya est très contente de suivre cette activité. Elle nous raconte tout ce qu'elle fait en atelier avec de gros yeux qui pétillent. (CP)**
- *Merci beaucoup pour ces feedback et les vidéos ! Baptiste est toujours aussi content des cours :-)* Bonne soirée, Béatrice
- **Bonjour Mathias, Louis a apprécié cette année de codage et a hâte d'apprendre davantage. Je vous remercie pour votre pédagogie et accompagnement. Nous avons renouvelé notre adhésion pour cette année (CM1)**
- *Merci beaucoup d'avoir appris toutes ces choses à zoé. Elle s'est beaucoup amusée et était très fière de nous raconter ses constructions. Zoé est aussi très contente de recommencer avec vous cet atelier l'an prochain. (CP)*

L'EQUIPE DE PLAY'N'PROG

Deux entrepreneurs qui décident d'unir leur savoir-faire et leur vécu au service de l'éducation.



Mathias MILIN (43 ans)

Ingénieur Télécom, diplômé de l'EPITA

Expertise dans le secteur des télécoms avec
implémentation des solutions Alcatel dans plus de
10 pays.

Entrepreneur depuis 2008 dans le secteur du numérique.

+33 7.81.02.83.44

mathias@playnprog.com



Cécile Maillet (36 ans)

Juriste, diplômée de Paris Panthéon Assas

Experte en Communication et Marketing

Entrepreneur dans l'évènementiel

+33 6.59.42.02.68

cecile@playnprog.com

Play'N'Prog

<https://www.playnprog.com>

37 B quai de Dion Bouton

92800 Puteaux

SIRET : 839 929 577